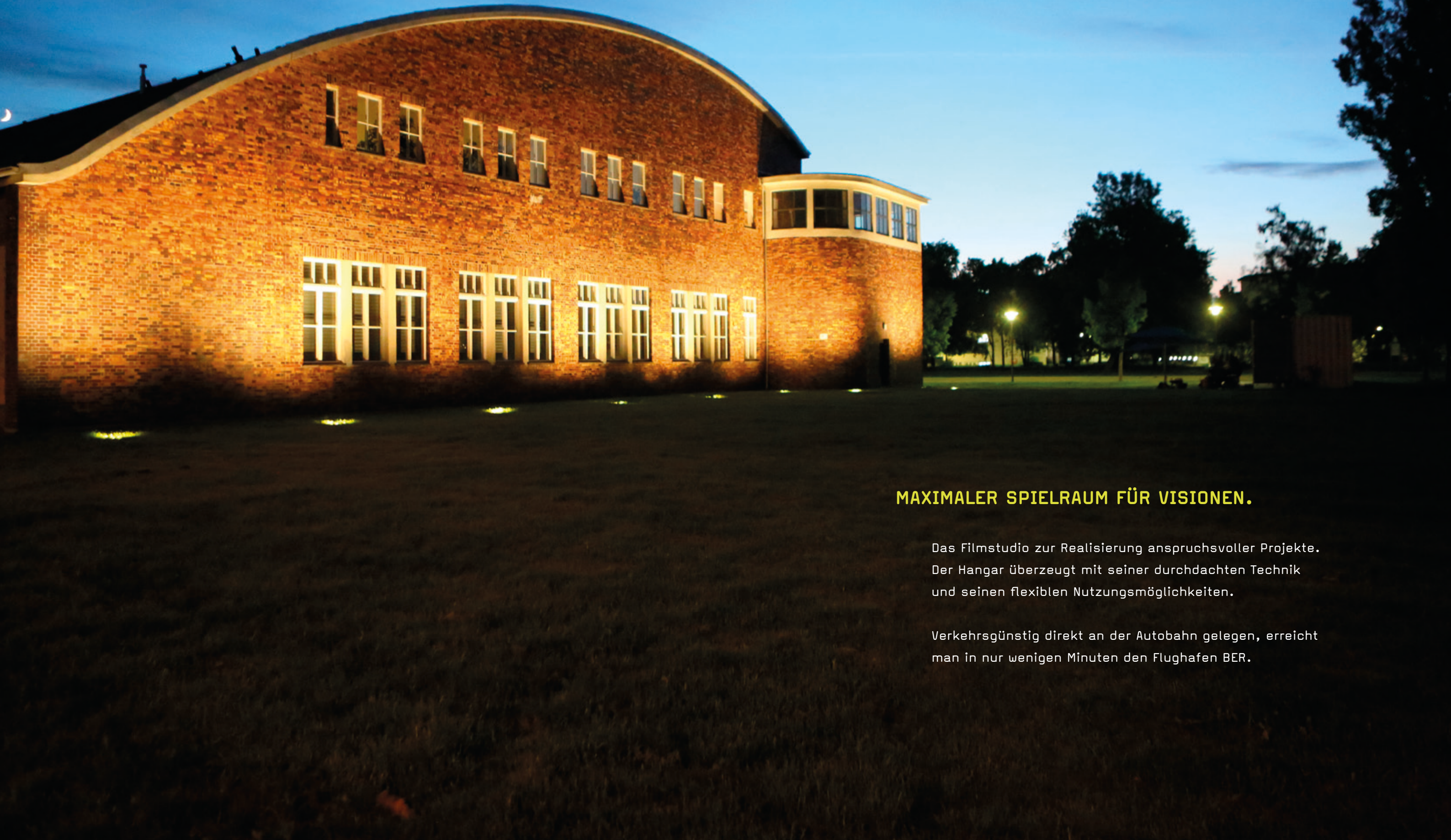


ERSTKLASSIGES STUDIO FÜR  
FILMPRODUKTIONEN UND EVENTS.

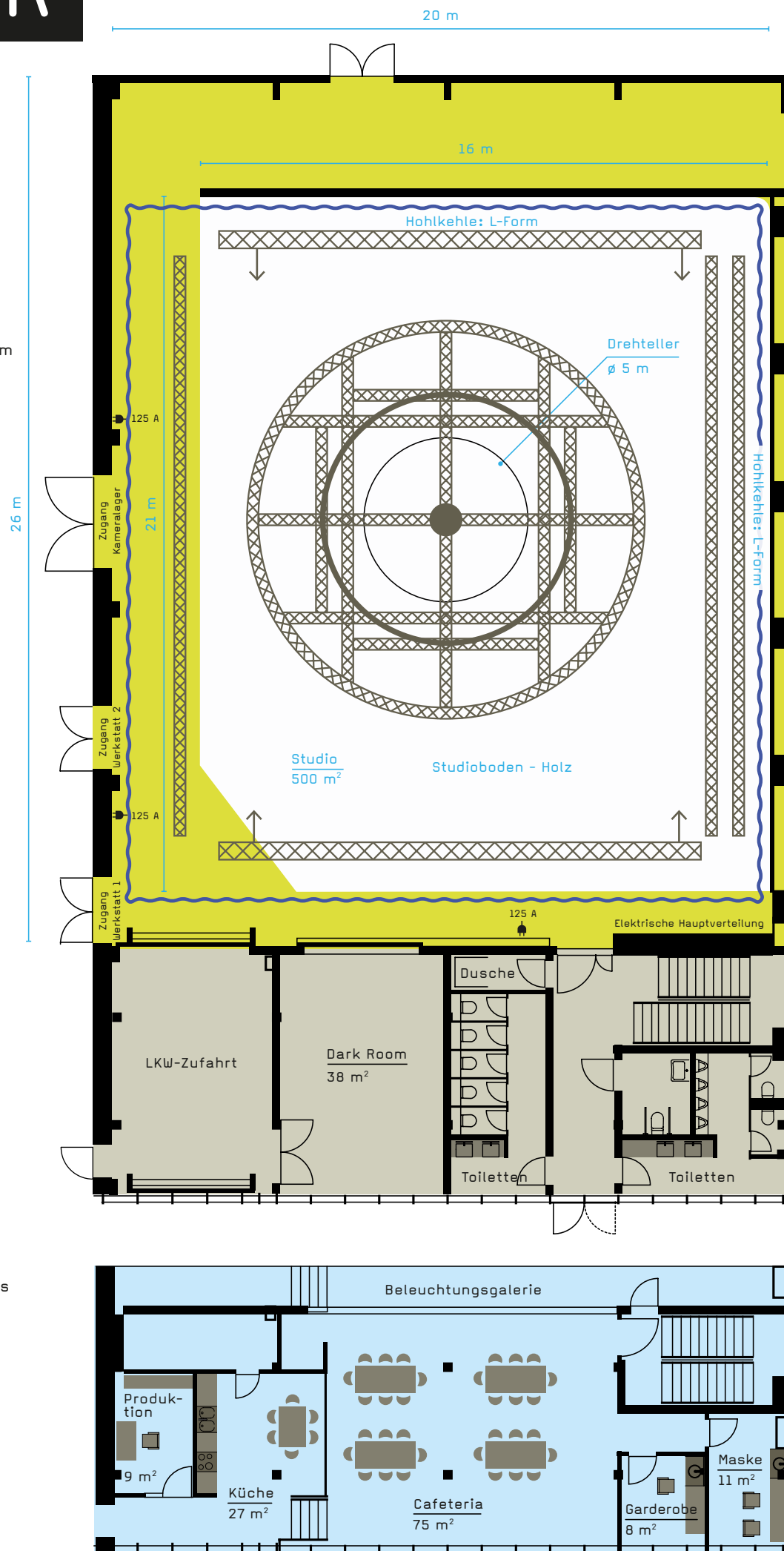


**MAXIMALER SPIELRAUM FÜR VISIONEN.**

Das Filmstudio zur Realisierung anspruchsvoller Projekte.  
Der Hangar überzeugt mit seiner durchdachten Technik  
und seinen flexiblen Nutzungsmöglichkeiten.

Verkehrsgünstig direkt an der Autobahn gelegen, erreicht  
man in nur wenigen Minuten den Flughafen BER.





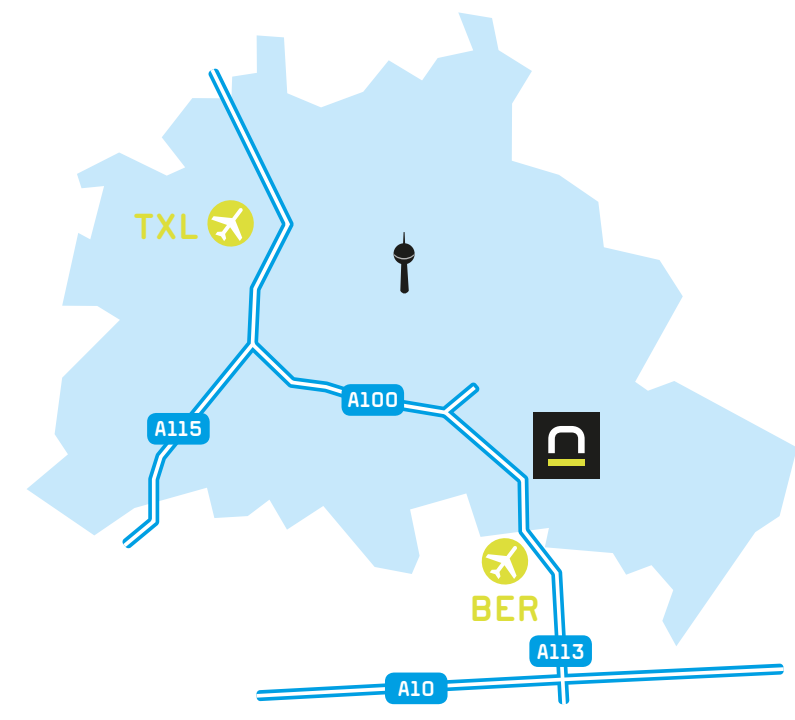
## OPTIMAL AUSGESTATTET.

- 500 m<sup>2</sup> Studiofläche (L: 26,30 m, B: 20,50 m)
  - Hohlkehle in L-Form weiß (L: 21 m, B: 16 m, H: 7 m)
  - Studioboden: gestrichene Spanplatten
  - LKW Zufahrt (Sektionaltor H: 3,80 m, B: 3,50 m)
  - 2 Beleuchtergalerien (63 A Verteiler, Artnet, DMX, LAN)
  - Nebenträume: Studioerweiterung 38 m<sup>2</sup> | Cafeteria 75 m<sup>2</sup> | Küche | Maske | Garderobe | Produktionsbüros | 2 Werkstätten | Kameralager | Motion Control Lager | Postproduktionsstudios
  - Lagerfläche 200 m<sup>2</sup>
- 
- 3-Schienen-Vorhangsystem: Schwarz, Grün, Blau (volle 360°, H: 7 m)
  - Drehteller bodenbündig  $\varnothing$  5 Meter (mittig Studio | Last: statisch 12.000 kg, dynamisch 5.000 kg | Geschwindigkeit regelbar bis zu 8 U/min | über Schleifring: 3 x 16 A, Artnet, DMX, LAN)
  - Drehbare Kreistraverse  $\varnothing$  12 Meter (Last: 2.000 kg | höhenverfahrbar über 5 C1 Kettenzüge | synchronisierbar mit dem Drehteller, über Schleifring: 125 A Verteiler, Artnet, DMX, LAN, Druckluft)
  - 2 Schwerlasttraversen (Last: 2.000 kg | horizontal- und höhenverfahrbar | 125 A Verteiler, Artnet, DMX, LAN, Druckluft)
  - 1 Traverse (Last: 1.500 kg | höhenverfahrbar | 63 A Verteiler, Artnet, DMX, LAN, Druckluft)
  - 2 Traversen für Cyclorama-Leuchten (63 A Verteiler, Artnet, DMX, LAN, Druckluft)
  - 3 Traversen (63 A Verteiler, Artnet, DMX, LAN)
  - Licht-Segel 12 m x 6 m (frei im Raum positionierbar)
- 
- Anschluss an Mittelspannungsnetz | eigener Transformator 630 kVA
  - 3 Wandanschlüsse je 125 A
  - 2 fahrbare Verteiler 125 A
  - Stromverbrauch und Leistungswerte jederzeit online abrufbar
  - Lichtmischpult | komplette Artnet, DMX & LAN Infrastruktur
  - Elektronische Zugangskontrolle | Alarmanlage
  - Rotlicht an allen Zugangstüren
  - WLAN (ac, n)
- 
- Gelenkteleskoparbeitsbühne JLG E400A)Pn (Plattformhöhe 12,19 m seitliche Reichweite 6,8 m)
  - Portalkran (1.000 kg Traglast)





## PERFEKTE LAGE.



Hangar  
Ludwig-Boltzmann-Straße 1  
12489 Berlin  
Germany

Fon +49 (30) 221820-255  
Fax +49 (30) 221820-200

mail@hangar.de  
www.hangar.de

a division of  
visavis Filmproduktion GmbH